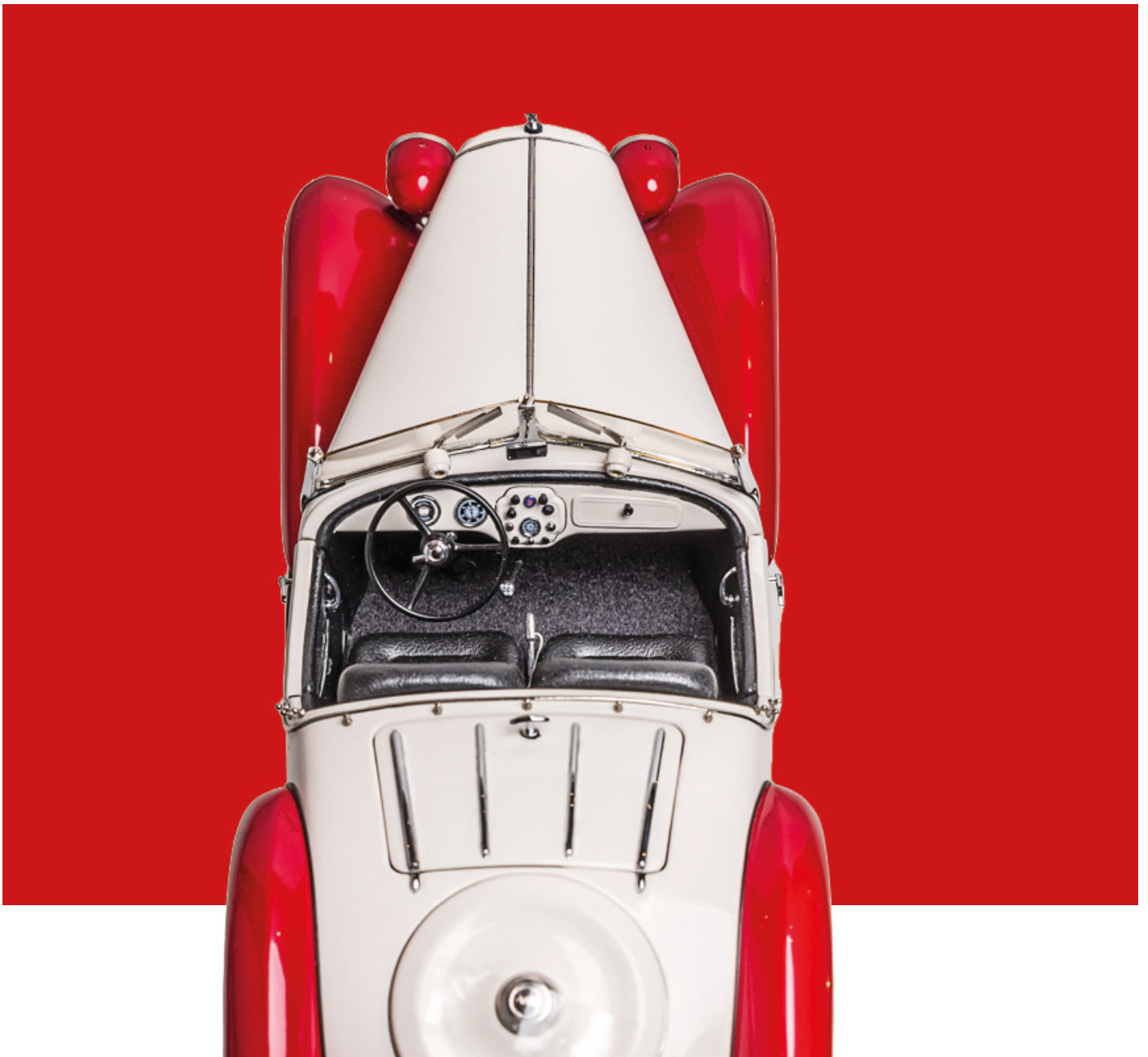


ELEGANZ IN VOLLENDUNG

02

Mit dieser Ausstellung möchten wir Ihnen zeigen, dass wir eine Unternehmenskultur auf höchstem Niveau seit 1983 führen. Die ausgewählte Collection präsentiert faszinierende Objekte der 1920er und 1930er Jahre.



EIN BÜRO, DAS BEFLÜGELT



- EINE LEGENDE IN BÜROKULTUR -



Mauser Rundform

Weltgewandt und anerkannt prägen Einrichtungsobjekte des 20. Jahrhunderts einen unverkennbaren und exklusiven Stil.

Unsere erlesene Kundschaft sind unter anderen bedeutende Wirtschaftsgrößen, Anwälte, Ärzte und berühmte Künstler, die klassische Eleganz mit frischer Modernität zu schätzen wissen.

Sehr bevorzugt für ein repräsentatives Büro sind die legendären MAUSER Büromöbel, die wir weltweit gefunden haben und die mit leidenschaftlicher, meisterhafter Handwerkskunst wertbeständig restauriert wurden.

Ihre Geschichte hat den Ursprung in Deutschland der 1930er Jahre, als Benzinfässer in der Größe eines Barrels noch an Tankstellen ausgeliefert wurden.

Alfons MAUSER fertigte Metallfässer an und hatte die Inspiration, diese Fässer mit 3 mm starkem Stahlblech zu ummanteln und mit einem attraktiven Innenleben zu versehen. Ursprünglich fertigte er aus den Barrelfässern Büromöbel, die nur für seine Direktionsetagen gedacht waren.

Die berühmten Tonnenmöbel waren nur einem kleinen Kreis vorbehalten aufgrund ihrer Exklusivität.

Er wurde mit diesen Metallbüromöbeln berühmt und fertigte später weitere Kollektionen, die ihn zum Weltmarktführer hierfür machten.

Es ist uns gelungen, ein komplettes Konvolut der seltenen Möbelobjekte zusammen zu tragen und Ihnen diese mit weiteren Objekten in Ihrer Einzigartigkeit zu präsentieren.

Unser Schwerpunkt liegt auf Einrichtungsberatungen und atmosphärischen Raumkonzepten. Wir erschaffen Arbeits- und Wohnwelten in Verbindung mit Feng Shui, die dem Kunden ein perfektes Wohlfühlen garantieren.

Lassen Sie sich auf den folgenden Seiten inspirieren mit einer besonderen Collection, die wir für ein grandioses Büro zusammengestellt haben.

Mit größter Freude und Leidenschaft stehen wir Ihnen für Gestaltungsprojekte und deren Umsetzung gerne zur Verfügung.

Ihre Petra Josephs und das Team

BÜRO JUWELN



1, 2, 3 MODELLAUTOMOBIL HORCH 1927 Herkunft Zur 90 jährigen Jahresfeier von AUDI **Maße** L 27 cm, B 10 cm **Material** Metallguss **Anmerkung** handgefertigt, bestehend aus 1600 Teilen, beweglich **Preis** á 360 Euro, Set 900 Euro **4 PILZLEUCHTE Sujet** Art Déco, 1930er Jahre **Herkunft** Paris, Hugo Chevalier **Maße** H 43 cm, Fuß Ø 14 cm, Schirm Ø 32 cm **Material** Hochglanz lackiertes Metall in Rot, Glaseinsatz satiniert, Metallringe edel glanzverchromt **Anmerkung** 3fach getreppter Fuß, sehr aufwendige Ausführung, wurde für ein Hotel angefertigt **Preis** 2.600 Euro **5 GUÉRIDON ORIGINAL RENE HERBST PARIS Sujet** Modernismus, Art Déco, 1920er Jahre **Herkunft** Frankreich **Maße** H 74 cm, Ø 50 cm + 30,5 cm **Material** Holz lackiert, zweifarbig, 2 Ebenen. Klavierlack mit außergewöhnlichem Stahlrohr edel Glanz verchromt **Anmerkung** Konstruktivistischer Entwurf. Top Objekt der Avantgarde **Preis** 5.600 Euro **6 GUÉRIDON EIN ORIGINAL DES KONSTRUKTIVISMUS, GENRE A. SORNAY Sujet** Konstruktivismus der 1920er Jahre **Herkunft** Frankreich, Paris **Maße** H 56 cm, Ø 60 cm, Sockel 34 cm **Material** massiv Holz in perfektem Hochglanz lackiert **Anmerkung** Konstruktivistischer Entwurf ganzer Kreise & halber Kreis sowie Viertel Kreis. Wertvolle Ausstrahlung. Top Objekt der Avantgarde **Preis** 5.700 Euro

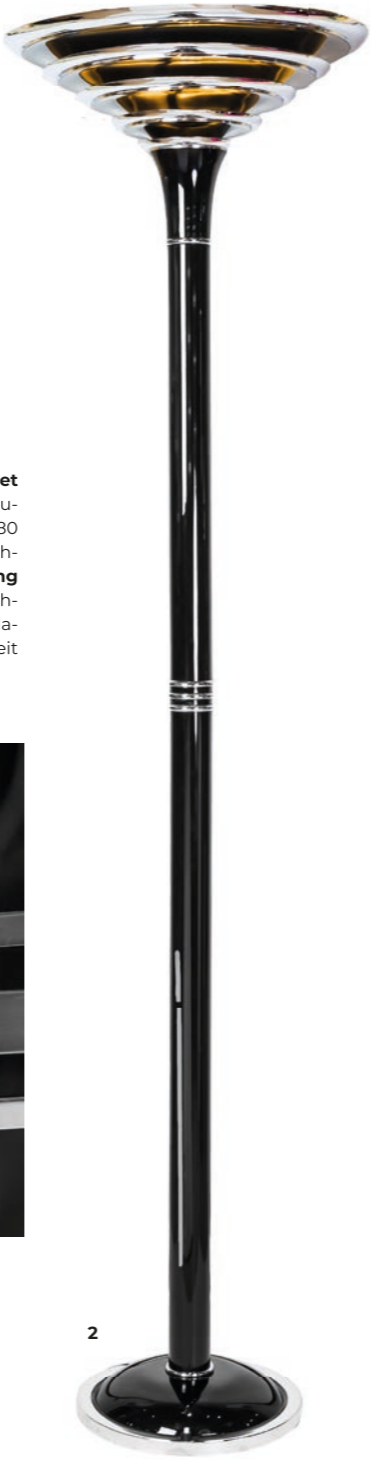
STYLE ÉLÉGANT



1 BARTISCH MAUSER „TANGER/S“ Sujet Streamline Art Déco, 1934 **Herkunft** Mauser Werke, Waldeck **Maße** H 69 cm, Ø 80 cm **Material** Stahlblech, Schwarz Hochglanz, schwarze Glasplatte **Anmerkung** verschließbares Schrankgehäuse, ausziehbares Fach, großer englischer Zug für Flaschen und Stellagen für Gläser, Weltweit gesuchtes Modell **Preis** 11.500 EURO



2 STEHLAMPEN Sujet Art Déco, 1928 **Herkunft** Geoges Halais, Paris **Maße** H 182 cm / 177 cm, Coupe 35 cm **Material** Metall edel glanzverchromt und Hochglanz lackiert **Anmerkung** Die Stehleuchte ist eine Werkstättenfertigung und jede einzelne Lampe unterscheidet sich in Maßen und Ausführungen im Dekor, RARITÄT **Preis** H 182 cm 8.400 EURO / H 177 cm 7.800 EURO **BILD „SPIRIT OF LIGHT“** Sujet Zeitgenössische Kunst **Herkunft** Emil Schult, Deutschland 2021 **Maße** B 120 cm x H 90 cm **Material** Hochwertige Ausführung in Hinterglas-Technik mit Perlacrylfarben und edlen Blattmetallen **Anmerkung** Motiv Edelstahlskulptur von 1934, Anfertigungen von Art Deco Motiven auf Anfrage **Preis** 14.800 EURO



2



Tischlampe Halais

Sujet Art Déco, 1928 **Herkunft** Manufaktur HALAIS, Paris **Maße** H 34 cm, Ø 34 cm, Sockel 18 cm **Material** Metall schwarz Hochglanz, Verzierungen aus Chrom, Original Metallschalter **Anmerkung** Die Pariser Lampenmanufaktur HALAIS fasziniert durch konsequent modernistische Modelle und solide Materialität. Rarität **Preis** 3.600 Euro



Tablett modernistisch

Sujet Art Déco, 1920er Jahre **Herkunft** Frankreich, Paris **Maße** B 33 cm, T 24 cm, H 6,5 cm **Material** Messing edel glanzverchromt, rotes Glas **Anmerkung** strenge Formensprache, aufwendige Metallfassung im Vierkantrohr. Edle Ausstrahlung **Preis** 860 Euro



Schreibtischlampe

Modell der Avantgarde **Sujet** Art Déco **Herkunft** Genre Perzel, Frankreich **Maße** H 34 cm x B 29 cm **Material** Messing matt vernickelt **Anmerkung** Modernistisches Modell mit schwenkbarem Schirm, zweiflammig. Rarität **Preis** 1.650 Euro



Tischlampe Flugzeug

Sujet Art Déco, nach Erstentwurf der 20er **Herkunft** Reedition 80er Jahre, im Stil des Streamline Art Déco **Maße** L 27 cm, H 20 cm **Material** Pressglaskörper satiniert, in der Formensprache eines Propellerflugzeugs, Metall glanzverchromt. Amerikanischer Lichtschalter im Flugzeugheck integriert. Schwarzes Stoffkabel **Anmerkung** Ein entzückendes, kleines Lichtobjekt **Preis** 840 EURO



Tablett der Avantgarde

Sujet Art Déco, 1920er Jahre **Herkunft** Frankreich, Paris **Maße** B 33 cm, T 24 cm, H 6,5 cm **Material** Messing edel glanzverchromt, rotes Glas **Anmerkung** strenge Formensprache, aufwendige Metallfassung im Vierkantrohr. Edle Ausstrahlung **Preis** 860 Euro



Raubkatzen Duo

Sujet Art Déco, 1920er Jahre **Herkunft** Künstler R. Rochard, Frankreich, Paris **Maße** H 22 cm, L 65 cm, B 15 cm **Material** Regule (Metallguss), schöne Original Patina, Sockel Pot'oro Marmor **Anmerkung** Wunderbare Skulptur, in bester Manier von Raubkatzen, sehr elegante und ausgeformte Figuren **Preis** 4.400 Euro



1



2



1 SIDEBORD MAUSER RUNDFORM MODELL „ATHEN“ Sujet Streamline Art Déco, Erstentwurf 1934 **Herkunft** Mauser Werke, Waldeck **Maße** 106 x 146 x 41 cm **Material** Schwarze Glasplatte von Hand eingepasst. 3 mm starkes Metall mit massiven Aluminium Profilen und zwei Griffen Messing verchromt **Anmerkung** Zwei Schiebetüren und höhenverstellbare Regalböden. Ablageplatte mit Schwarzglas. Original Schlüssel **Preis** 12.400 EURO **3 MAUSER RUNDFORM SCHREIBTISCH RUHR/S** Sujet Streamline Art Déco, Erstentwurf 1934 **Herkunft** Mauser Werke, Waldeck **Maße** 72 x 215 x 105 cm **Material** 3 mm starkes Metall mit massiven Aluminium Profilen und Griff Messing verchromt. Mit gebogener Platte, Schwarzer Glasplatte von Hand eingepasst **Anmerkung** Stehablagen links und rechts 5 Schubfächer in Schrankgehäusen mit gerundeter Drehtür. Meisterhaft restauriert. Rarität **Preis** auf Anfrage

RAUM KUNST OBJEKTE

RUNDFORMMÖBEL FÜR
DEN BUSINESS BARON



3



2



-6-

2 SCHREIBTISCH MAUSER RUNDFORM MODELL „BERLIN“ Sujet Streamline Art Déco, Erstentwurf 1934 **Herkunft** Mauser Werke, Waldeck **Maße** 74x200x100 cm **Material** handgeschliffene 6 mm Schwarze Glasplatte. Korpus Metall schwarz Hochglanz lackiert in mehreren Schichten aufgetragen und poliert **Anmerkung** In beiden Schrankgehäusen je 5 Schubfächer mit gerundeter Drehtür. Meisterhaft restauriert. Rarität **Preis** auf Anfrage



1

-7-

STILVOLL UM GARNT



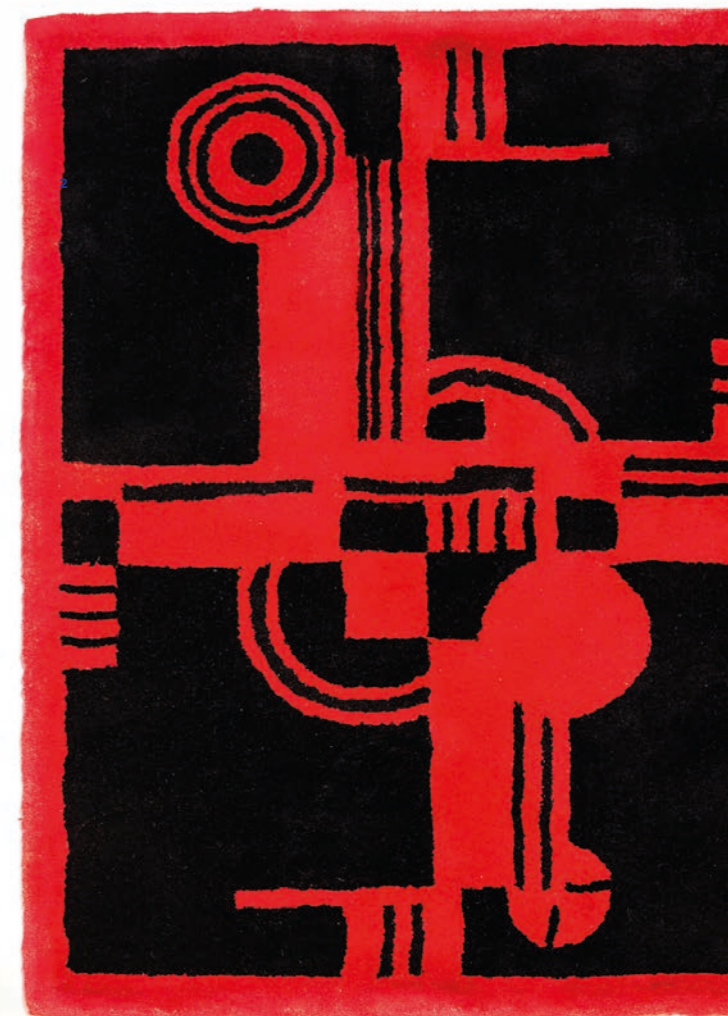
1 STAHLROHRSESSEL TUBAX **Sujet** Industrielle Formgebung, 1932 **Herkunft** Belgien **Maße** H 84 cm, T 74 cm, B 56 cm **Material** Klassischer Stahlrohr-Freischwinger in sehr komfortabler Ausführung. Hochwertige handwerkliche Ausführung Polsterung mit rotem Leder und Hochglanz schwarz lackierte Armlehnen **Preis** 4.600 EURO **2 STEHLEUCHTE J. ADNET** **Sujet** Art Déco, 1932 **Herkunft** Paris, Frankreich **Maße** H 178 cm, Sockel 48 cm x 48 cm **Material** Massivholzschaft und Sockel in schwarzen Klavierlack. Coupe Messing edel glanzverchromt **Anmerkung** Schaft, der sich konisch verjüngt mit edelen Einlegestäben verziert. Meisterhaft restauriert. Ein Top Objekt des modernen Art Déco **Preis** 8.800 EURO



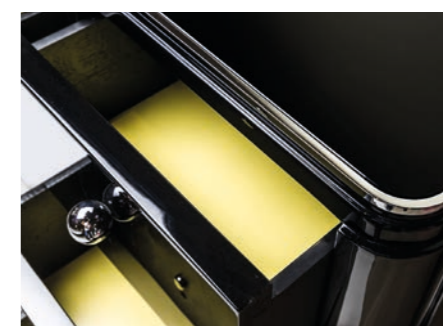
1 TISCHLEUCHTE MIT GEGENGEWICHT **Sujet** Industrielle Formgebung, 1950er Jahre **Herkunft** England **Maße** H 70 cm, Sockel 15 cm x 15 cm **Material** Aluminium, Metall verchromt **Anmerkung** komplett verstellbar in allen Variationen und schwenkbarer Schirm, Schalter oben am Schirm **Preis** 1.450 EURO **2 SCHREIBTISCH BÜRO CHALEYSSIN** **Sujet** Art Déco, 1928 **Herkunft** Privatbesitz Nancy **Maße** L 132 cm, B 72 cm, H 80 cm **Material** Holzkorpus Klavierlack, Griffe Bronzekugeln edel glanzverchromt, umlaufende edele Vierkanteleiste in der eine Glasplatte ruht. Am Sockel großzügiges, umlaufendes Metalldekor. Fußstange Massivholz **Anmerkung** Sehr eleganter, asymmetrischer und formschöner Schreibtisch mit offener Konstruktion **Preis** 12.400 EURO



TEPPICH
IN MASSANFERTIGUNG NACH WUNSCH



3 TEPPICHE **Sujet** Teppiche nach grandiosen Art Deco Entwurf der 20er Jahre. Dieser Teppich werde von Edition Josephs Art Interior neu gefertigt. **Material** 100 % Viskose seidenglänzend, sehr hochwertiges Garn der Firma Tencel (ohne schädliche Emissionen mit Unterbodengummierung) **Preis** Neuanfertigung pro 1 qm² 960 EURO + Musteraufwand



SPIRIT OF LIGHT

VON EMIL SCHULT



...allein schon der Name „GEIST DES LICHTES“ ist es wert, sich mit dieser Zeitperiode der Kunst zu beschäftigen: Es ist die letzte Hochblüte dekorativer Kunst und Design Formen, neben vielen anderen Aufgaben, bedarf es Künstler durch gute Zitate auf diese Periode hinzuweisen, damit sie den gebührenden Stellenwert im kollektiven Gedächtnis der Menschheit erhalten.

Diese 9 x 7 Meter große Edelstahlskulptur befindet sich am Niagara Hudson Building/Niagara Mohawk Power Building in Syracuse im Staate New York erbaut 1930 – 32. Das war der Hauptsitz der weltweit größten Hydro-Electric –Stromgesellschaft.

Die Skulptur aus Edelstahl, welches in den zwanziger Jahren erfunden wurde und dann mit Erfolg z.B. auf dem Chrysler Building sowie dem Empire State Building verbaut wurde. Wer Edelstahl kennt weiß, wie mühevoll es ist, diesen in so perfekte Formen auszuformen.

Diese Skulptur „Spirit of Light“ sowie das Roof Top des Chrysler Buildings sind Pionierarbeiten und haben ihre Zeitbeständigkeit unter Beweis gestellt. Für mich war es eine Herausforderung, diese Gedanken in ein Bild einfließen zu lassen. Das erarbeitete ich als Hinterglasmalerei in diversen Blickwinkeln sowie Formatgrößen damit die ganze Kraft dieser Kunst nachvollziehbar wird. Die Hinterglasmalerei ist rückwärts und seitenverkehrt gearbeitet mit Schwarz, Weiss und Silber als Grundfarben. Ebenfalls habe ich viel Schlagaluminium und Weißgold in das Bild eingearbeitet und so entstand ein Gemälde, das dem Original gerecht werdendes Abbild.

Das Bild „SPIRIT OF LIGHT“ zeigt viele Facetten von Licht und Reflektion. Ähnlich viele Studien habe ich dem Chrysler Building gewidmet, weil gerade die Hinterglasmalerei sich eignet, Architektur aus Glas und Metall so darzustellen wie es die Fotografie nicht ganz schafft.

„La Danse“ ist eine Fassadengestaltung von Maurice Picaud aus dem Jahr 1926. Das Folie Berger legendärer Treffpunkt namhafter Künstler in Paris und Bühne für so gigantische zeitlose Personen wie JOSEPHINE

BAKER. Auch hier sind Bewegung, Farbe und Material in einer zeitlos genialen Art und Weise Zusammengefügt, die noch nach 100 Jahren den Geist und die Erotik dieser Zeit ahnen lässt. Diese Magie habe ich versucht einzufangen in ca. 20 Studien. Jede ist anders, handgemacht und ein Abbild des Originals so soll die Kraft die atemberaubende Bewegung und den Geist von Freiheit und Schönheit weiterleben lassen.

Die Ausstellung zur Hinterglasmalerei des 20. und 21. Jahrhunderts der SAMMLUNG CAMPENDONK im MUSEUM PENZBERG zeigt, dass dieses Genre in der Entwicklung der Klassischen Moderne eine Möglichkeit ist, zeitgenössische Sujets darzustellen.

Mein Ansatz ist die digitale Zukunftsforschung und Technologie des 21. Jahrhunderts. Testbilder bis zu technischen Chipstrukturen zeigen auf, dass die Akzeptanz einer Verzögerung unterliegt und typisch ist für visionäre Darstellungen.

Mit JOSEPHS ART INTERIOR (damals WENDE Kunst & Design des 20. Jahrhunderts) habe ich eine Galerie gefunden, die leidenschaftlich und fasziniert für die Kunstthemen der 20er und 30er Jahre steht. Christoph und Petra Josephs haben diese Bildwelten einem aufgeschlossenen Publikum vorgestellt, die eine hohe Wertschätzung haben. Petra Josephs zeigt in ihrer neuen Ausstellung „ELEGANZ IN VOLLENDUNG“, dass die goldenen Zwanziger Jahre als Thema heute aktueller sind denn je. Jedes von mir, zu diesem Thema erschaffene Gemälde, ist ein Meisterwerk.

Der Künstler Emil Schult ist ein weltweit anerkannter Künstler, der in zahlreichen, internationalen Museen und Galerien Ausstellungen.



GEMÄLDE ANFERTIGUNG NACH MASS



1 BILD „SPIRIT OF LIGHT“ Sujet Zeitgenössische Kunst **Herkunft** Emil Schult, Deutschland 2021 **Maße** B 120 cm, H 90 cm **Material** Hochwertige Ausführung in Hinterglas-Technik mit Perlacrylfarben und edlen Blattmetallen **Anmerkung** Motiv Edelstahlskulptur von 1934, Anfertigungen von Art Deco Motiven auf Anfrage **Preis** 14.800 EURO **2 BILD „CHRYSLER BUILDING ROOFTOP“** Sujet Zeitgenössische Kunst **Herkunft** Emil Schult, Deutschland, 2019 **Josephs Art Interior** **Maße** 50 cm x 150 cm **Material** Hinterglasmalerei, ausgeführt in Weißgold, Schlagaluminium auf Acrylscheibe **Anmerkung** Das Chrysler Building, Wahrzeichen von Manhattan, wurde ganz im Stil des Art Déco Ende der 1920er Jahre erbaut und ist immer noch das dritthöchste Gebäude der Stadt. Großartige Wirkung **Preis** 8.400 EURO





1 EMPIRE STATE BUILDING Sujet Zeitgenössische Kunst **Herkunft** Emil Schult **Maße** 160 x 100 cm **Material** Hinterglasmalerei, Perlacrylfarben in Airbrush Technik und Weißgold-Blattmetalle **Anmerkung** Der Künstler zitiert mit seiner stilisierten Darstellung das Empire State Building auf höchstem künstlerischem Niveau. Eleganter, hochwertiger Holzrahmen, schwarz matt mit Weißgoldeinlage **Preis** 22.500 EURO



3 SEKTKÜHLER DER BEDEUTENDSTEN MANUFAKTUR DES ART DECO BIS HEUTE Sujet Art Déco Erstentwurf 1920er Jahre **Herkunft** Puiforcat Paris, Frankreich **Maße** H 18,5 cm, Ø 22,5 cm (mit Handhaben) **Material** Metall versilbert, Griffe Ebenholz, original Kühleinsätzen **Anmerkung** Punzierung PUIFORCAT France **Preis** 1950 EURO **4 WEINFLÄSCHENTRÄGER DESIGN ROYAL Sujet** Art Déco, Erstentwurf 1930er Jahre Frankreich, Paris, wohl Jacques Adnet **Herkunft** Edition Josephs Art Interior, 2021 **Maße** H 26,5 cm, L 23 cm, B 23 cm **Material** Stahl edel glanzverchromt, Holzkappen schwarz Hochglanz und Spiegelglas **Preis** 1.650 EURO **5 WEINWIEGE VON JACQUES ADNET - EXZELLENTER ORIGINAL ZUSTAND - Sujet** Art Déco, 1928 **Herkunft** Frankreich, Paris, Jacques Adnet **Maße** H 24 cm, L 30 cm **Material** Messing Vierkant org. verchromt **Preis** 1.850 EURO



8 STEHLAMPE JEAN PERZEL Sujet Art Déco, 1930er Jahre **Herkunft** JEAN PERZEL, Paris, Frankreich **Maße** H 71cm, Ø 62,5 cm, Watt 150/200 **Material** Elegante Stehlampe aus Messing edel glanzverchromt mit einem satiniertem Glascoupe (Opti-White) und einem getrepptem Linsenglas **Anmerkung** Jean Perzel gehört zu den Meistern des Lichts (Maitre des Luminaire) wie er in der Literatur genannt wird **Preis** auf Anfrage



6 PAAR STREAMLINE SESSEL Sujet Streamline Art Déco, Erstentwurf 1934 **Herkunft** USA, New York **Maße** 84 cm x 87 cm x 87 cm **Material** Schwarzes Anilin-Leder Top Qualität! Metallapplikationen verchromt, Ferrari-Rote Lederkeder **Anmerkung** von Donald Desky für die Radio City Music Hall. Die Tochter von D.D. legte in den 80er Jahren diese Sessel für das Hotel, New York New York' in Las Vegas wieder auf. Leichte Gebrauchsspuren **Preis** je Sessel 6.800 EURO **7 STEHLEUCHTEN VON PERZEL PARIS Sujet** Art Déco 1928 **Maße** Coupe Ø 62 cm, Fuß Ø 40 cm, H 176 cm **Material** Messing weißbronziert **Anmerkung** Auf dem konischen Schaft ruht eine Krone aus kristallinen Glassegmenten die weißbronzierte Schale, in der wiederum eine Schale aus Saphir Glas liegt **Preis** auf Anfrage **8 STEHLAMPE JEAN PERZEL Sujet** Art Déco, 1930er Jahre **Herkunft** JEAN PERZEL, Paris, Frankreich **Maße** H 71cm, Ø 62,5 cm, Watt 150/200 **Material** Elegante Stehlampe aus Messing edel glanzverchromt mit einem satiniertem Glascoupe (Opti-White) und einem getrepptem Linsenglas **Anmerkung** Jean Perzel gehört zu den Meistern des Lichts (Maitre des Luminaire) wie er in der Literatur genannt wird **Preis** auf Anfrage **9 SAMMLER-VITRINE Sujet** Art Déco 20er Jahre **Herkunft** Alfred Champon (1884 - 1973) Stempelinprägung in der Holzrückwand **Maße** H 160 cm x B 110 cm x T 43 cm **Material** Korpus Metall schwarz Hochglanz, zwei Türen mit Chromfassung. Innenrückwand verspiegelt. Licht von oben mit weißer Glasabdeckung **Anmerkung** Die repräsentative Vitrine beeindruckt durch hohes Niveau im Detail mit einem aufwendigen Stangenscharnier. RARITÄT **Preis** 16.900 EURO



2 BARWAGEN DESIGN ROYAL HOMMAGE AN J. ADNET Sujet Art Déco, Erstentwurf 1928er Jahre, Frankreich, Paris, nach Jacques Adnet **Herkunft** Edition Josephs Art Interior, 2021 **Maße** L 78,5 cm, B 50 cm, H 81 cm **Material** Stahl edel glanzverchromt, Schwarz Hochglanz, Spiegelglas und Plexiglasstangengriffe **Anmerkung** Verschließbares Barfach mit Hängevorrichtungen für Gläser. Großzügiger Korpus für Flaschen. Obere Abstellfläche mit Spiegelglas ist umklappbar, darunter verbirgt sich ein Einsatz für Eis Massive Stangengriffe. Eine Besonderheit besteht darin, dass das Vierkantmetall handwerklich auf hohem Niveau geschmiedet wurde. Der Barwagen ist eine Hommage nach dem Original des großen Künstlers Jacques Adnet **Preis** auf Anfrage



2

SAVOIR- VIVRE

Designerin und Feng Shui Expertin

Sie beseelt und hebt Räume mit modernen Farbkonzepten und vollendeter Eleganz. Ihre Leidenschaft zur Kunst und ihren Sinn für kostbare Materialien ließen sie den Weg finden in die Welt des Art Déco und Bauhaus. Durch ihre überragende Kenntnis der Formschönheit des Art Déco und ihrem Instinkt für Ästhetik hat sich Petra Josephs im Laufe der Zeit ihren Kosenamen als „Einrichtungsfée“ wohlverdient. Ihre hohe Kennererschaft erwarb sie sich durch zahlreiche Begegnungen und Freundschaften zu internationalen Künstlern wie z.B. Ettore Sottsass, Gaetano Pesce, Thomas Schönauer, Michael Burges, Birgitta Weimer und Emil Schult.

Durch ihre Liebe zur Kunst entwickelt sie eine ganz eigene Raumbetrachtung und Raumwahrnehmung. Diese lässt sie auch mit Feng Shui ganz besondere Akzente setzen und die Bewohner mit dem Raum verbinden, sodass ein höchstmögliches Wohlbefinden entsteht. In enger Zusammenarbeit mit dem international renommierten Künstler Emil Schult erschafft Petra Josephs ein visuelles, digitales Gesamtkonzept der Räumlichkeiten, in dem sie Kundenwünsche in Verbindung mit ihren Anregungen umsetzt. Dazu gehört elementar eine Begehung der Räume, die nur so in ihrer Ausstrahlung und Aura erfasst werden können. Petra Josephs' Kenntnisse und Erfahrungen des Feng Shui sind dabei von unersetzlichem Wert. Die Königin der Farben erschafft mit Hingabe und Kennerblick ein Farbkonzept, das noch im kleinsten Detail perfekt auf die Räumlichkeiten, die Einrichtung und seine Bewohner abgestimmt ist. Das Ergebnis sind Räume, die ein großartiges Wohlfühlen garantieren und dem Raum Sinn und Ästhetik geben.

Petra Josephs führte das Geschäft gemeinsam mit ihrem Mann mehrere Jahrzehnte. Sie verfügt über profunde Kenntnisse im internationalen Einkauf und der herausragenden Restauration der Originale und wird auch zukünftig in der Tradition des Unternehmens Josephs Art Interior mit ihrem neuen Team ihre erlesene Kundschaft begeistern.

Text N. Thiel



Zigarrenetui Galouchat (Rochenhaut)

Sujet Art Deco 1920er Jahre **Herkunft** Frankreich, Paris
Maße B 8 cm, L 17 cm **Preis** 940 Euro

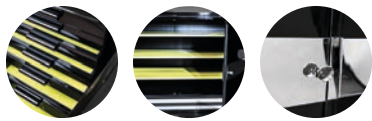


Foto: Detlef Odenhausen

PETRA JOSEPHS

„DURCH GROSSE VERÄNDERUNGEN
SIND WIR GEGANGEN!“

Besuchen Sie auch unsere Website:
JOSEPHS-ART-INTERIOR.DE



Design und Art Direktion: kmilo.

PETRA JOSEPHS
Expertin für Interior Design
SHOP Bilker Straße 8
40213 Düsseldorf
Mobil 0173 5106297
Telefon 0211 87516362
info@josephs-art-interior.de

josephs-art-interior.de

JOSEPHS
ART INTERIOR Since 1983

In Memoriam Chr. Josephs